

Groz-Beckert KG

Parkweg 2, 72458 Albstadt, Deutschland

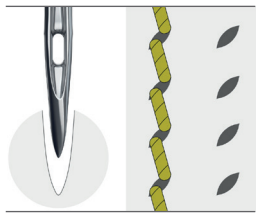
Telefon +49 7431 10-0, Telefax +49 7431 10-2777

contact-sewing@groz-beckert.com

www.groz-beckert.com

Nadelspitzenformen für das gewünschte Nahtbild in Leder

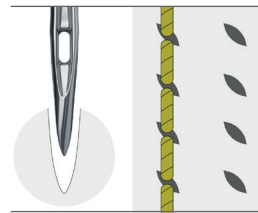
LR-Spitze



Einsatz:

- Ziersteppnähte in weichem bis mittelhartem Leder
- Für alle Lederarten

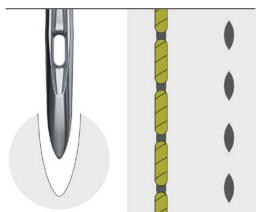
LL-Spitze



Einsatz:

- Gerade liegende Nähte mit durchgehend geschlossenem Erscheinungsbild
- Für nahezu alle gängigen Lederarten

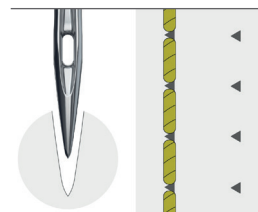
S-Spitze



Einsatz:

- Gerade liegende Nähte mit relativ starkem Fadeneinzug im Leder
- Für weiche und mittelharte Leder
- Nähte, die direkt an einer Kante liegen

SD-Spitze



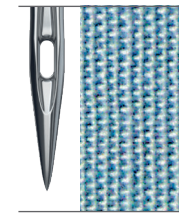
Einsatz:

- Gerade Nahtlage (leicht unregelmäßig)
- Für weiche Leder (Bekleidungsleder)
- Bei multidirektionalen Anwendungen

Für mittelharte bis harte Leder sowie für mittlere bis lange Stichabstände eignen sich sowohl DH- als auch D-Spitzen.

Nadelspitzenformen für die textile Innenausstattung

R-Spitze



Einsatz:

- Standard für Steppstich, Webstoffe, beschichtete Webstoffe, Kunstleder

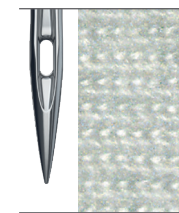
RG-Spitze



Einsatz:

- Standard für Kettenstich

FFG-Spitze



Einsatz:

- Maschenware allgemein, Webstoffe aus Baumwolle und/oder synthetischem Nähgut



Generelle Empfehlung von Nadelstärken und Spitzenformen

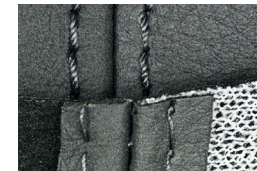
Material	Spitzenform		Nadelstärke	
	Dekorative Nähte	Schließnähte und multi-direktionale Nähoperationen	Nadelstärke	Schließnähte und multi-direktionale Nähoperationen
Leder (mit und ohne Schaumstoffkaschierung)	LR, LL, S (definierte Nahtlagen), R, RG, SD, DH	R, SD, RG¹	Nm 110–140	Nm 90–110 (abhängig von Nähfadenstärke)
Kunstleder (mit und ohne Schaumstoffkaschierung)	LR, LL, S (definierte Nahtlagen), R, RG, SD, DH	R, SD, RG	Nm 110–140	Nm 90–110 (abhängig von Nähfadenstärke)
Materialkombination Leder / Kunstleder (mit und ohne Schaumstoffkaschierung)	LR, LL, S (definierte Nahtlagen), R, RG, SD, DH	R, SD, RG	Nm 110–140	Nm 90–110 (abhängig von Nähfadenstärke)
Materialkombination Gewebe / Filz	R, RG		Nm 110–140 (abhängig von Material und Nähfadenstärke)	
Materialkombinationen Leder / Filz + Karton / Filz	DH, D		Nm 110–140 (abhängig von Material und Nähfadenstärke)	
Materialkombinationen Leder / Textil + Kunstleder / Textil	R, RG, FFG		Nm 90–120 (abhängig von Material und Nähfadenstärke)	
Webwaren (mit und ohne Schaumstoffkaschierung)	R, RG, FFG		Nm 90–120 (abhängig von Material und Nähfadenstärke)	
Maschenwaren (gewirkt, gestrickt) mit und ohne Schaumstoffkaschierung	RG, FFG		Nm 90–110 (abhängig von Material und Nähfadenstärke)	
Kunststoffkeder	R, RG²		Nm 120–140	
Airbag	R, RG²		Nm 140–180 (abhängig von Material und Nähfadenstärke)	
Sicherheitsgurt	R, RG²		Nm 160–230 (abhängig von Material und Nähfadenstärke)	
Fußmatte (eingefasst)	R, RG²		Nm 140–230 (abhängig von Material und Nähfadenstärke)	



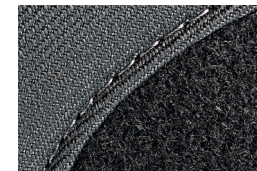
Leder



Kunstleder



Kombination Leder / Kunstleder

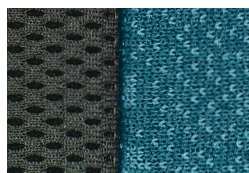


Kombination Gewebe / Filz

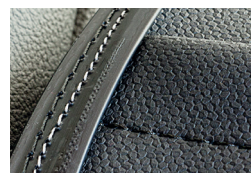
¹ Empfehlung: Einsatz der SAN™ 12-Nadel ² Empfehlung: Einsatz der SAN™ 5-Nadel



Webware



Maschenware



Kunststoffkeder



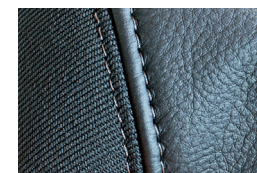
Airbag



Sicherheitsgurt



Fußmatte



Kombination Leder / Textil