

Groz-Beckert KG

Parkweg 2, 72458 Albstadt, 德国

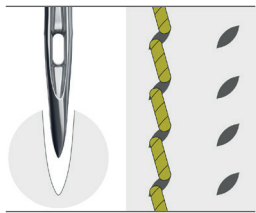
电话 +49 7431 10-0, 传真 +49 7431 10-2777

contact-sewing@groz-beckert.com

www.groz-beckert.com

适当的针嘴提供所需的皮革缝迹外观

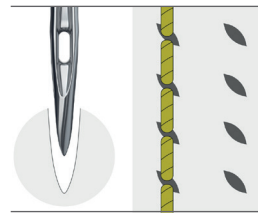
LR针嘴



用途:

- 柔软至中等硬度皮革上的平缝装饰线迹
- 适合所有皮革

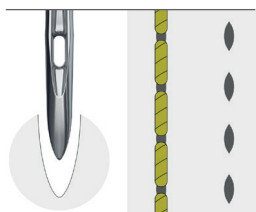
LL针嘴



用途:

- 具有均匀外观的闭合直线缝
- 几乎适合所有常见皮革

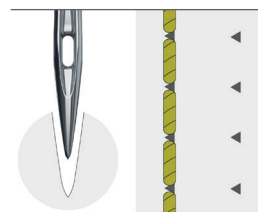
S针嘴



用途:

- 用于皮革中针脚较密的直线缝
- 适于柔软至中等硬度的皮革
- 直接位于皮革边缘的线迹

SD针嘴

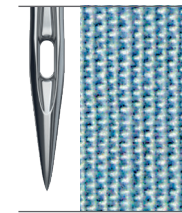


用途:

- 直线缝（稍微不规则）
- 适合柔软衣用皮革
- 适合多方向缝纫

适于内饰面料的针嘴样式

R针嘴



用途:

- 平缝加工的标准针，适于机织面料、带涂层的机织面料、人造革

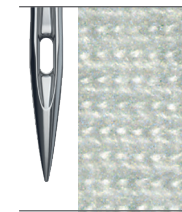
RG针嘴



用途:

- 链缝加工

FFG针嘴



用途:

- 用于常规针织面料和棉制机织面料及（或）合成面料

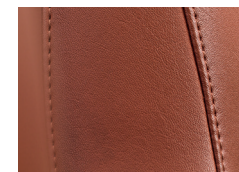
DH和D针嘴都适合在中硬度或硬皮革上加工中等至长的针脚。



有关缝针针号和针嘴样式的一般建议

材料	针嘴		针号	
	装饰缝线	接合缝线和多向缝纫操作	针号	接合缝线和多向缝纫操作
皮革 (带或不带泡沫衬里)	LR, LL, S (定义缝纫位置), R, RG, SD, DH	R, SD, RG ¹	Nm 110-140	Nm 90-110 (取决于缝纫线尺寸)
人造革 (带或不带泡沫衬里)	LR, LL, S (定义缝纫位置), R, RG, SD, DH	R, SD, RG	Nm 110-140	Nm 90-110 (取决于缝纫线尺寸)
皮革/人造革组合材料 (带或不带泡沫衬里)	LR, LL, S (定义缝纫位置), R, RG, SD, DH	R, SD, RG	Nm 110-140	Nm 90-110 (取决于缝纫线尺寸)
机织/针刺组合材料	R, RG		Nm 110-140 (取决于缝纫线尺寸)	
皮革/针刺+纸板/针刺组合材料	DH, D		Nm 110-140 (取决于缝纫线尺寸)	
皮革/纺织品 + 人造革/纺织品组合材料	R, RG, FFG		Nm 90-120 (取决于缝纫线尺寸)	
机织面料 (带或不带泡沫衬里)	R, RG, FFG		Nm 90-120 (取决于缝纫线尺寸)	
针织面料 (经编和纬编), 带或不带泡沫衬里	RG, FFG		Nm 90-110 (取决于缝纫线尺寸)	
人造革	R, RG ²		Nm 120-140	
安全气囊	R, RG ²		Nm 140-180 (取决于缝纫线尺寸)	
座椅安全带	R, RG ²		Nm 160-230 (取决于缝纫线尺寸)	
地毯垫 (包边)	R, RG ²		Nm 140-230 (取决于缝纫线尺寸)	

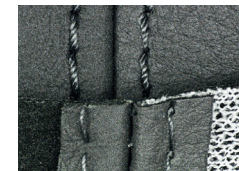
¹ 建议: 用SAN™ 12缝针 ² 建议: 用SAN™ 5缝针



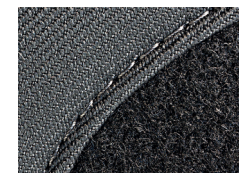
皮革



人造革



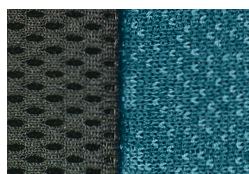
皮革 (带或不带泡沫衬里)



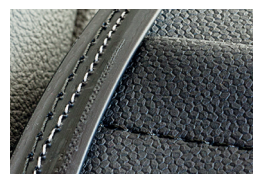
机织/针刺面料组合



机织面料



针织面料



人造革



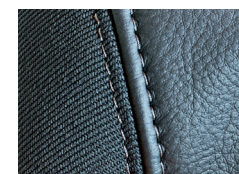
安全气囊



座椅安全带



地毯垫



皮革/纺织品组合材料